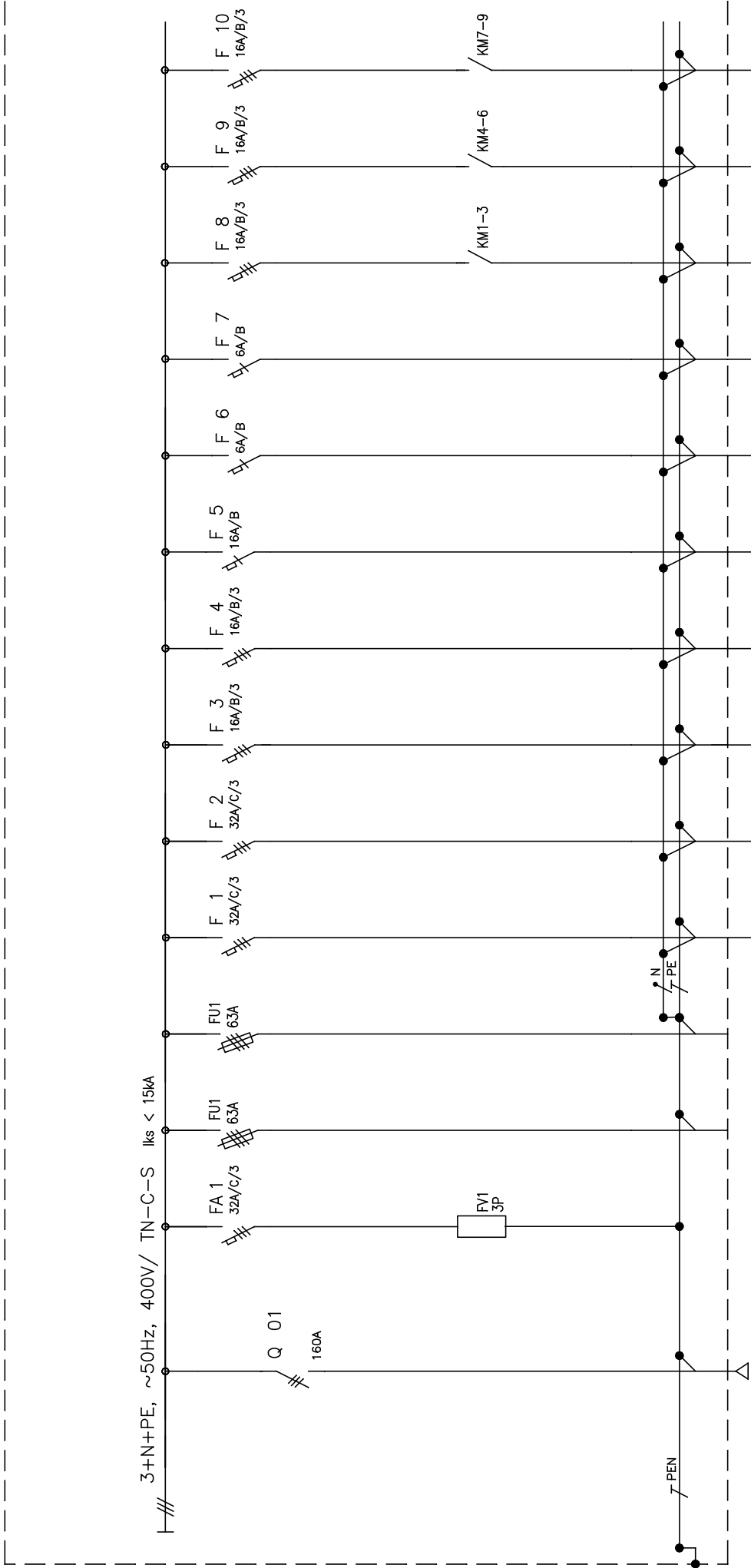


TYP PROVEDENÍ:	OCELOPLECHOVÝ ROZVADĚČ
KRYTÍ V UZAVŘ. STAVU:	IP 54
KRYTÍ V OTEVŘ. STAVU:	IP 20
ROZMĚRY:	2000x600x400
DĚLENÍ:	—
NATĚR:	—
OBSLUHA:	PRAC. POUČENÝMI
PŘÍVOD:	SPODEM
VÝVODY:	SHORA

## POZNÁMKA

ROZVODNÁ SOUSTAVA: 3+N+PE, ~50Hz, 400V/ TN—C—S  
ZÁKLADNÍ OCHRANA PŘED ÚRAZEM ELEKTRICKÝM PROUDEM DLE ČSN 33 2000-4-41ed.2 : AUTOMATICKÝM ODPOJENÍM OD ZDROJE  
ZVÝŠENÁ : PROUDOVÝM CHRÁNIČEM

ZODP. PROJEKTANT:	Ing. JAN ŠLECHTA	ČÍSLO ZAKÁZKY:	1346
VYPRACOVAL:	Ing. MILAN BUŘIČ	DATUM:	7/2015
INVESTOR:	SOMPO a.s., SVATOVÍTSKÉ NÁM., PELHŘIMOV	FUNKČNÍ REF.:	RH 1
AKCE:	<b>HALA NA TŘÍDĚNÍ ODPADU SOMPO - HRÁDEK</b>	ČÍSLO VÝKRESU:	<b>D.4.4</b>
VÝKRES:	<b>ROZVADĚČ RH 1</b>	LIST:	<b>1/6</b>



VÝVOD Č.	0	1	2	3	4	5	6	7	8	9	10	11	12
ZAŘÍZENÍ	PŘÍVOD Z RE	RT1 TECHNOLOGIE	RT2 LIS	ZÁSLUŽKOVÁ SKŘÍŇ 1,2,3	ZÁSLUŽKOVÁ SKŘÍŇ 4,5	VRATA V1,V2	VRATA V3 – V5	VRATA V6	SVĚTLA NOŽIČKA	SVĚTLA S6a – S4	SVĚTLA S6a – S6c	SVĚTLA S6a – S6c	SVĚTLA S7a – S7c
Pi [kW]	100kW/400V	50	45							0,4		3,2	2,2
KABEL	1–AYKY 3x150+70	CYKY–J 4x25	CYKY–J 4x25	CYKY–J 5x6	CYKY–J 5x6	CYKY–J 5x2,5	CYKY–J 5x2,5	CYKY–J 3x2,5	CYKY–J 5x2,5	CYKY–J 3x1,5	CYKY–J 5x2,5	CYKY–J 5x2,5	CYKY–J 5x2,5
Č. KABELU	WL0	WL1	WL2	WL3	WL4	WL5	WL6	WL7	WL8	WL9	WL10	WL11	WL12
MÍSTNOST													

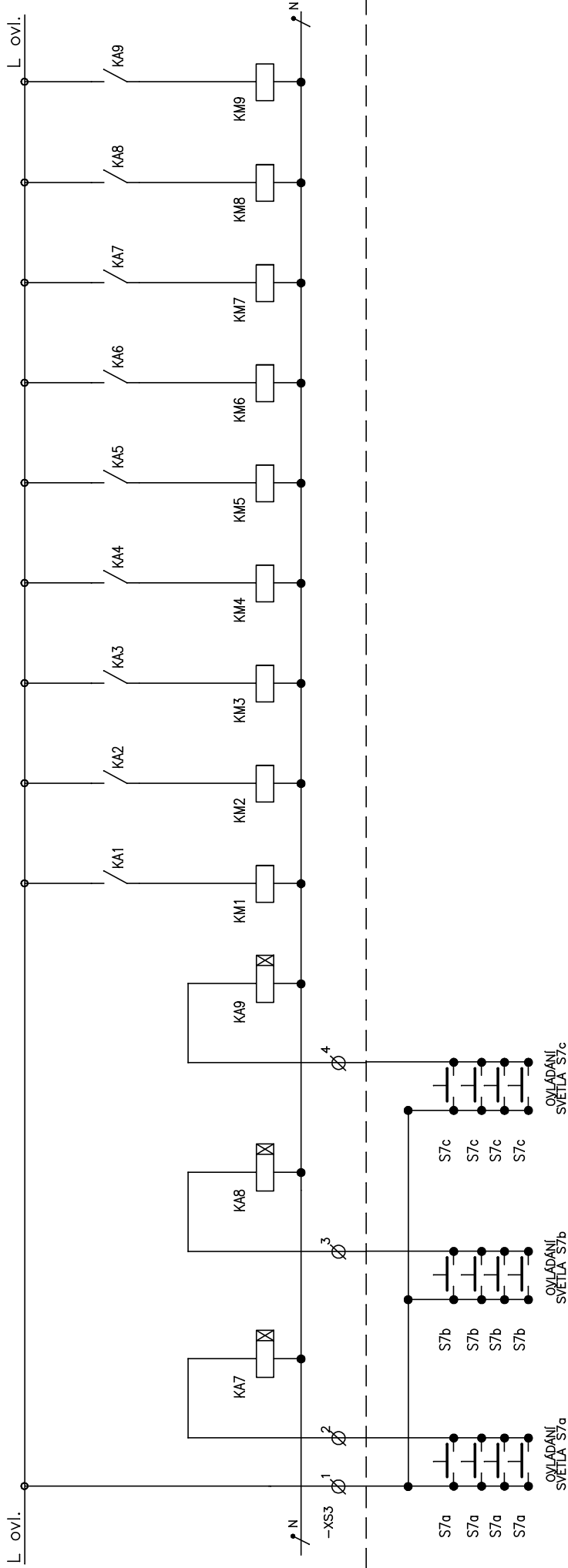
INVESTOR: SOMPO a.s., SVATOVÝTSKÉ NÁM., PELHŘIMOV	ZODP. PROJEKTANT: Ing. JAN ŠLECHTA		ČÍSLO ZAKÁZKY: 1346		REVIZE:	
	VYPRACOVAL: Ing. MILAN BUŘIČ		DATUM: 7/2015		FUNKČNÍ REFERENCE: RH 1	
	VÝKRES: ROZVADĚČ RH 1		ČÍSLO VÝKRESU: D.4.4		LIST: 2/6	





3+N+PE, ~50Hz, 400V/ TN-C-S I<sub>ks</sub> < 15kA

///



INVESTOR: SOMPO a.s., SVATOVÝTSKÉ NÁM., PELHŘIMOV

AKCE:

**HALA NA TŘÍDĚNÍ ODPADU  
SOMPO - HRÁDEK**

ZODP. PROJEKTANT: Ing. JAN ŠLECHTA

VYPRACOVAL:

Ing. MILAN BUŘIČ

VÝKRES:

**ROZVADĚČ RH 1**

ČÍSLO ZAKÁZKY: 1348

DATUM:

7/2015

ČÍSLO VÝKRESU:

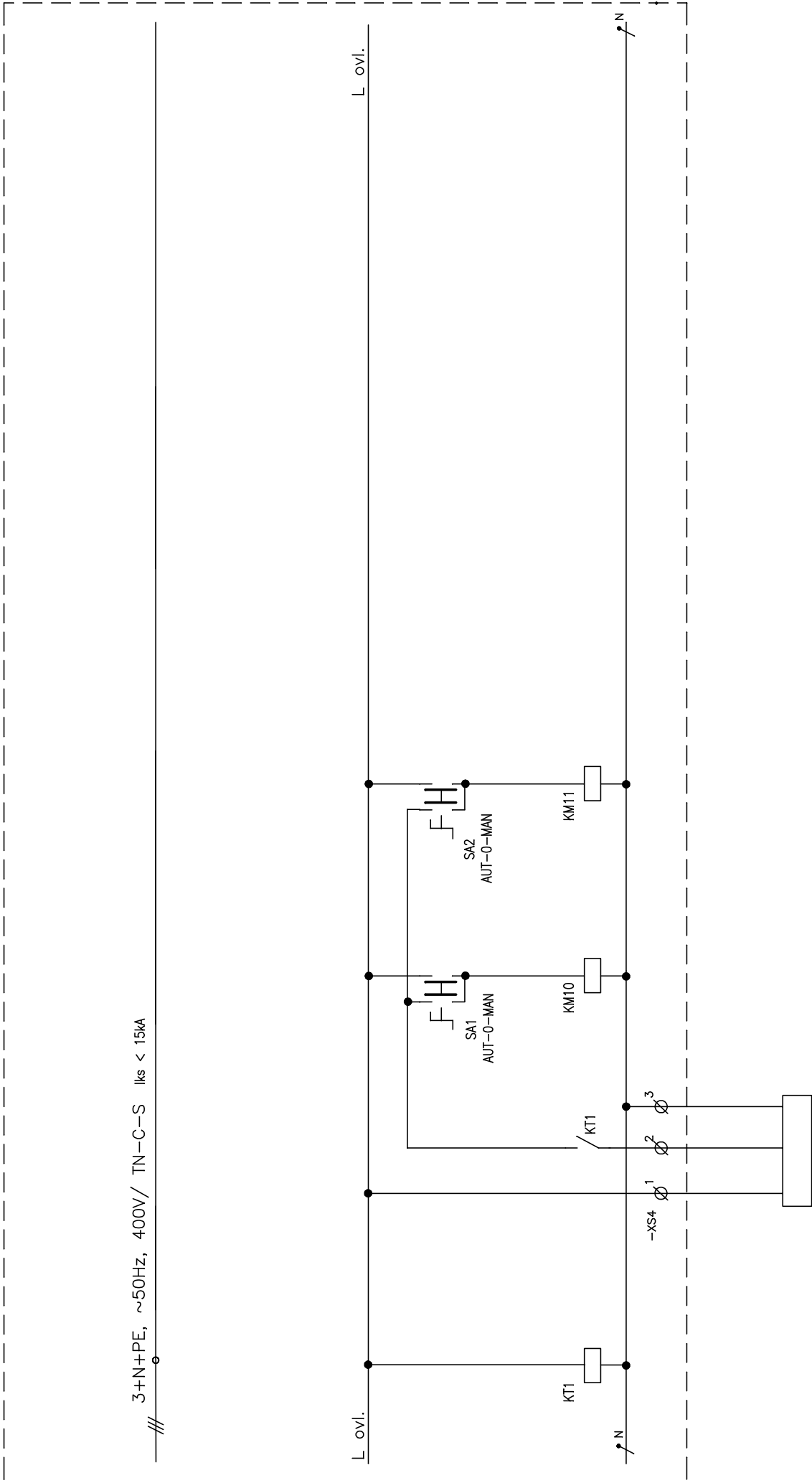
**D.4.4**

REVIZE:

FUNKČNÍ REFERENCE: RH 1

LIST:

**5/6**



ČASOVÝ SPINAČ  
SVĚTLA S8a, S8b

SOMPO s.r.o., SVATOVÍTSKÉ NÁM., PELHŘIMOV  
WS4  
CYKY-J 5x1,5

	INVESTOR: SOMPO s.r.o., SVATOVÍTSKÉ NÁM., PELHŘIMOV	ZODP. PROJEKTANT: Ing. JAN ŠLECHTA	ČÍSLO ZAKÁZKY: 1348	REVIZE:
	AKCE: HALA NA TŘÍDĚNÍ ODPADU SOMPO - HRÁDEK	VYPRACOVAL: Ing. MILAN BUŘIČ	DATUM: 7/2015	FUNKČNÍ REFERENCE: RH 1
		VÝKRES: ROZVADĚČ RH 1	ČÍSLO VÝKRESU: D.4.4	LIST: 6/6